

DU VERRE AUX OBJETS

LES SECRETS DE LA TRANSFORMATION

► LA VITRE, **UN EXEMPLE DE VERRE PLAT**

1 Les matières premières sont amenées dans le four et fusionnent à environ 1 500°C. Le verre coule sur un très long bain d'étain (métal).

2 La feuille de verre est amenée par des rouleaux dans un tunnel de refroidissement.

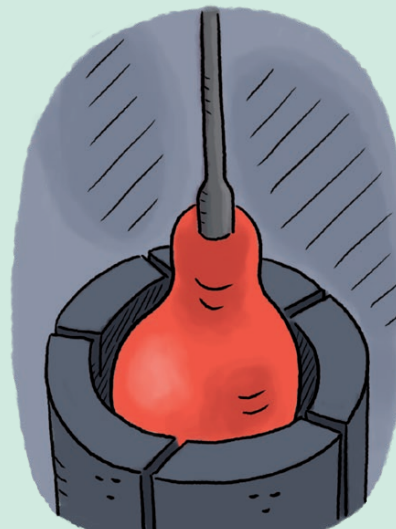


LE TRAVAIL ARTISANAL DU VERRE

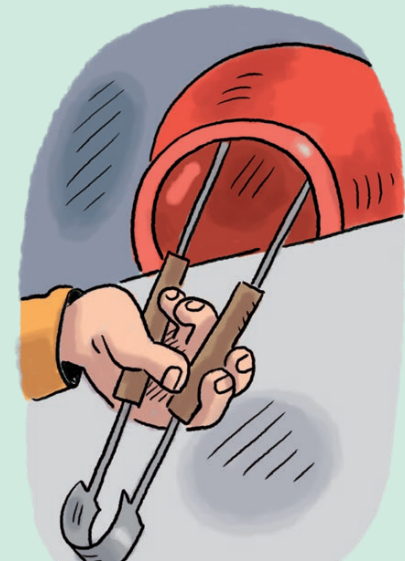
L'artisan plonge la canne dans le four pour en sortir une boule de verre en fusion.

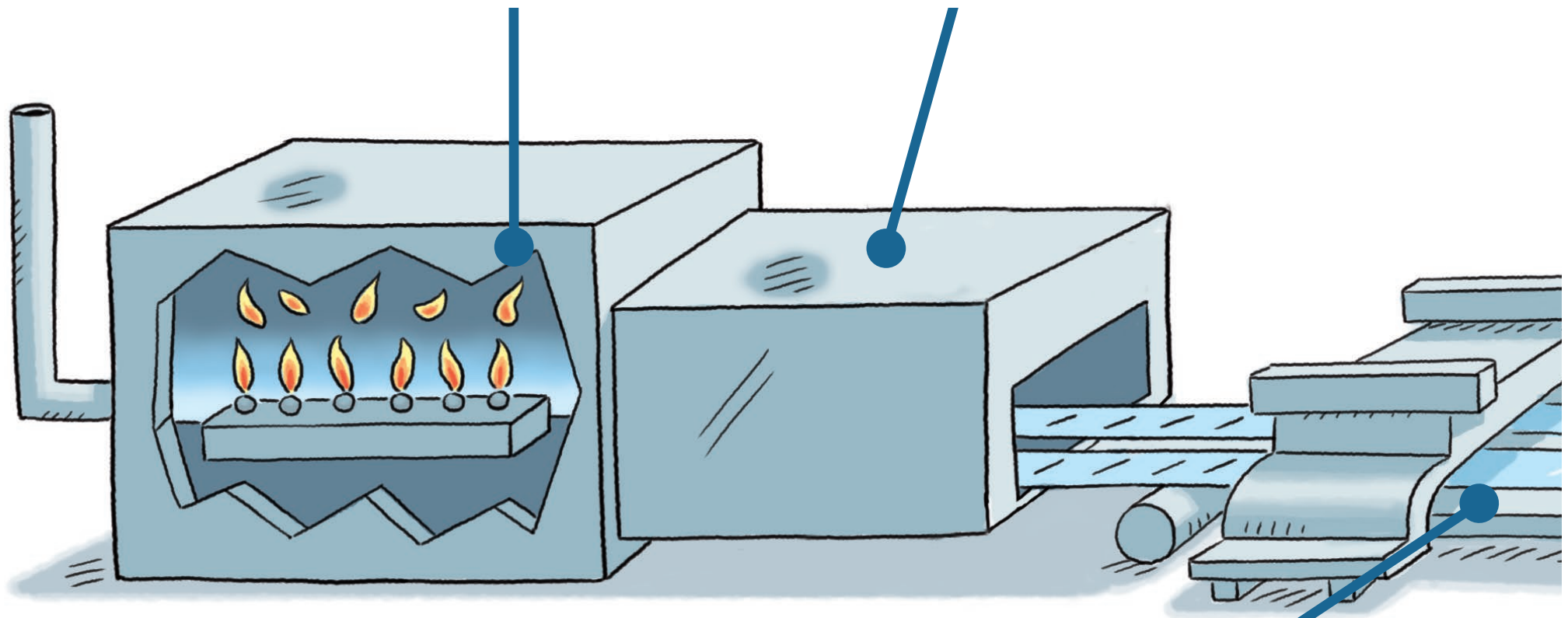


Il souffle dans la canne : le verre se plaque contre les parois du moule et prend sa forme.

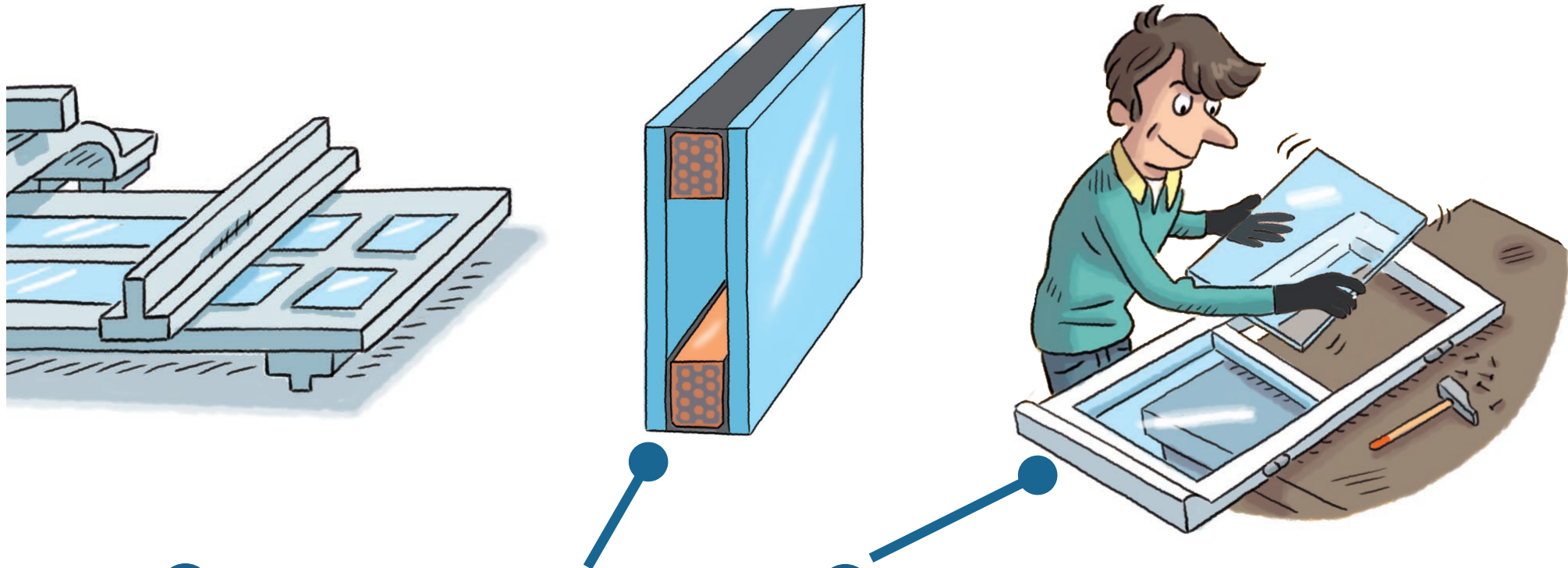


Avec des pinces, il écarte l'ouverture pour former les bords.





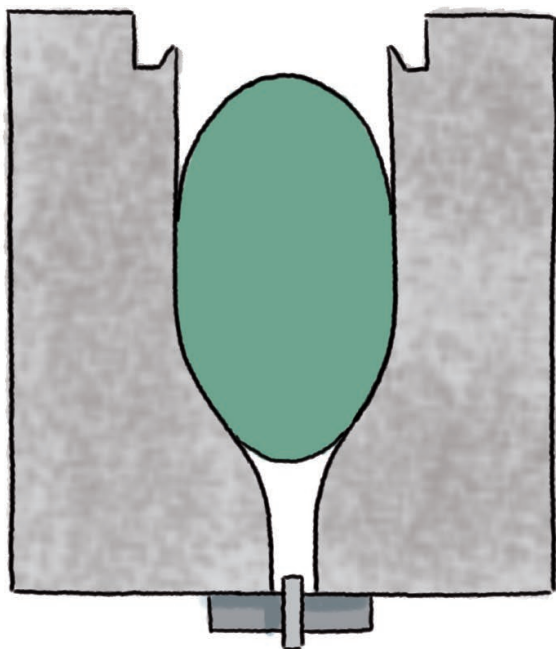
3 La feuille de verre est découpée à la taille souhaitée.



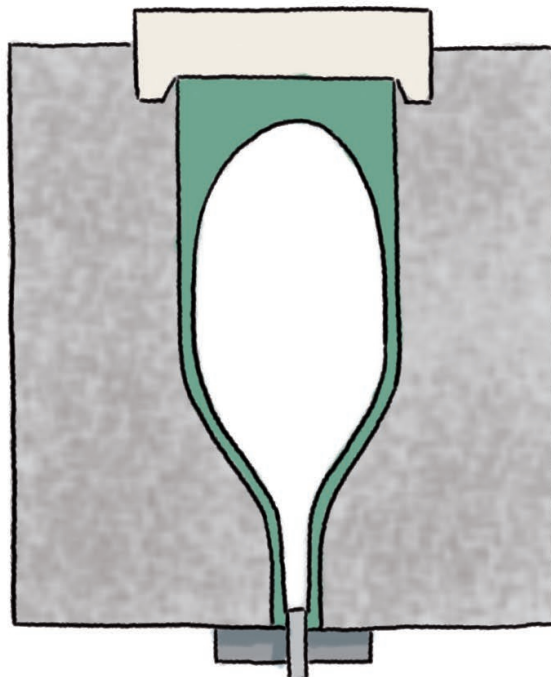
4 La feuille de verre est transformée en vitrage isolant (double vitrage).

5 Le vitrage isolant est ensuite assemblé par le menuisier dans un cadre en bois, pvc ou en aluminium pour obtenir la fenêtre.

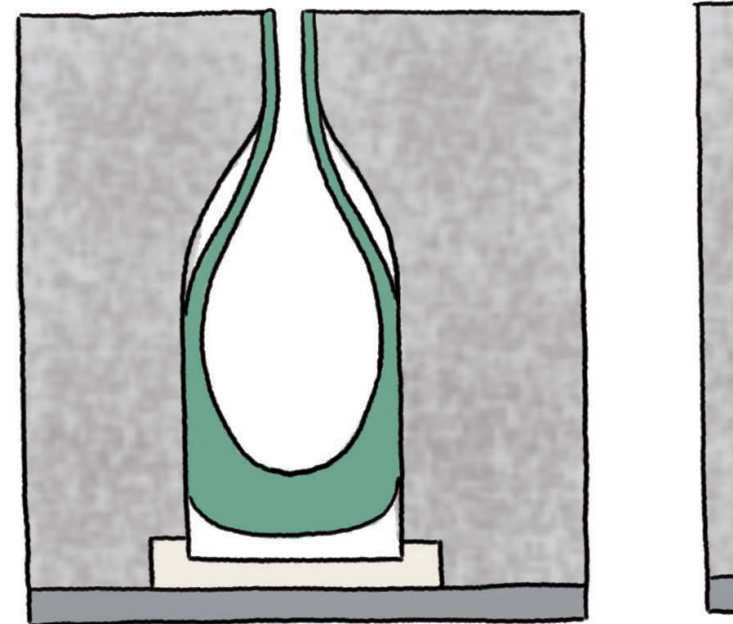
► LA BOUTEILLE,
UN EXEMPLE DE VERRE CREUX



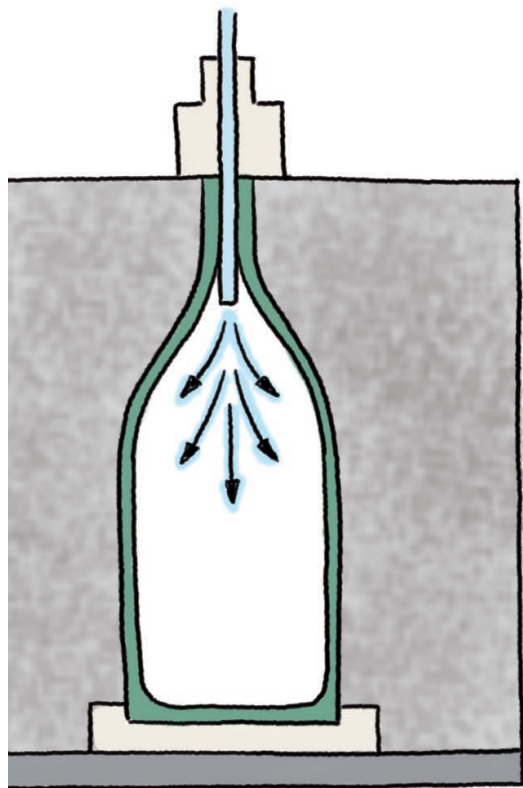
1 Une goutte de verre est distribuée automatiquement dans un moule.



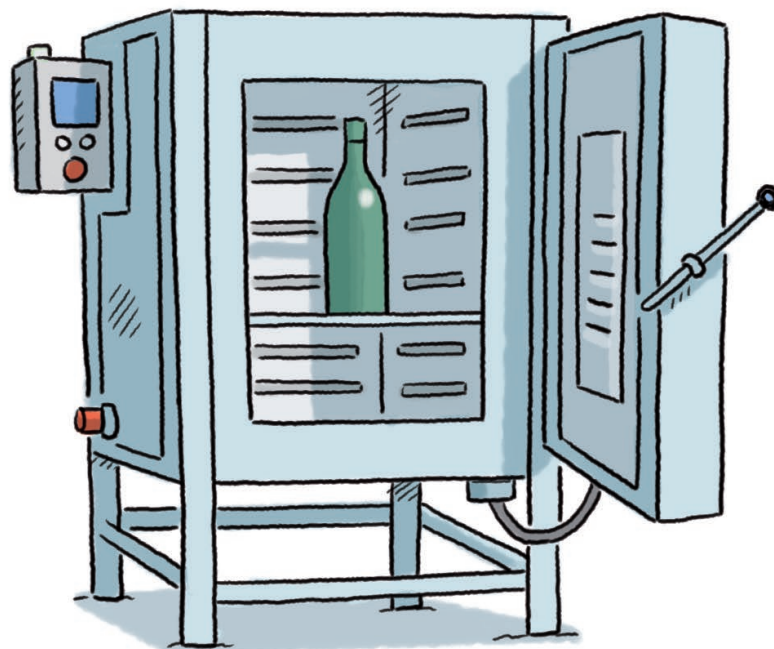
2 Un premier soufflage creuse le verre et crée le trou du goulot de la bouteille.



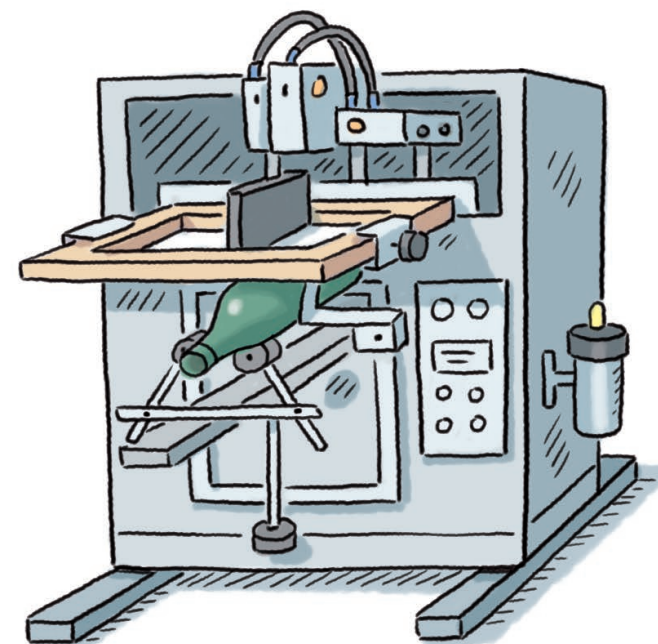
3 La forme est démoulée encore molle et mise dans un deuxième moule.



4 Un deuxième soufflage plaque le verre contre les parois du moule pour lui donner sa forme définitive.



5 La bouteille est « recuite » dans un four spécial pour que le verre ne se brise pas et ne se fissure pas.



6 La bouteille est décorée par sérigraphie, de l'encre appliquée en plusieurs passages, ou par d'autres techniques.